



Freunde sind wichtig

Text: G. Bydlinski
Musik: R. Schneidewind
Begleitung: E. Rinderer



1. Freun - de sind wich - tig zum Sand - bur - gen - bau - en,
Freun - de sind wich - tig, wenn an - dre dich hau - en.



Ref.: Vor - mit - tags, a - bends, im Frei - en, im Zim - mer. Wann Freun - de



wich - tig sind? Ei - gent - lich im - mer!

2. Freunde sind wichtig
zum Schneckenhaussuchen,
Freunde sind wichtig
zum Essen von Kuchen.

Liedbegleitung:

Strophe



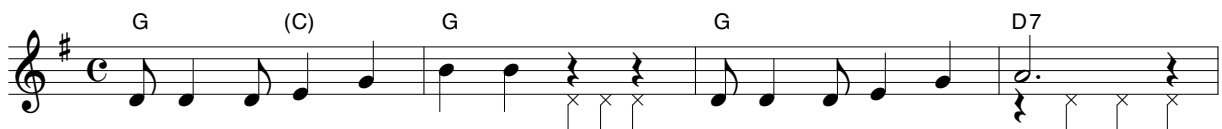
Refrain



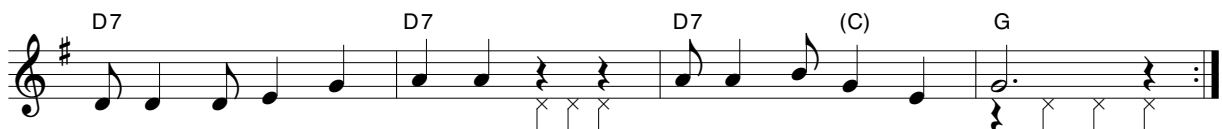
© Helbling

Lass doch den Kopf nicht hängen

Musik: Trad. aus den USA,
nach „Tom Dooley“
Text: L. Maierhofer



Ref.: Lass doch den Kopf nicht hän - gen, (Schenkel - schläge) was es auch im - mer sei! (stampfen)
1. Manch - mal geht was da - ne - ben, manch - mal geht al - les schief.



Lass doch den Kopf nicht hän - gen, (Schenkel - schläge) Sor - gen, die ziehn vor - bei! (stampfen)
Manch - mal will nichts ge - lin - gen, was doch noch ges - tern lief.

© Helbling

2. Manchmal, da streiten Freunde, manchmal wird gar geweint,
manchmal, da lacht man drüber, 's war doch nicht so gemeint.